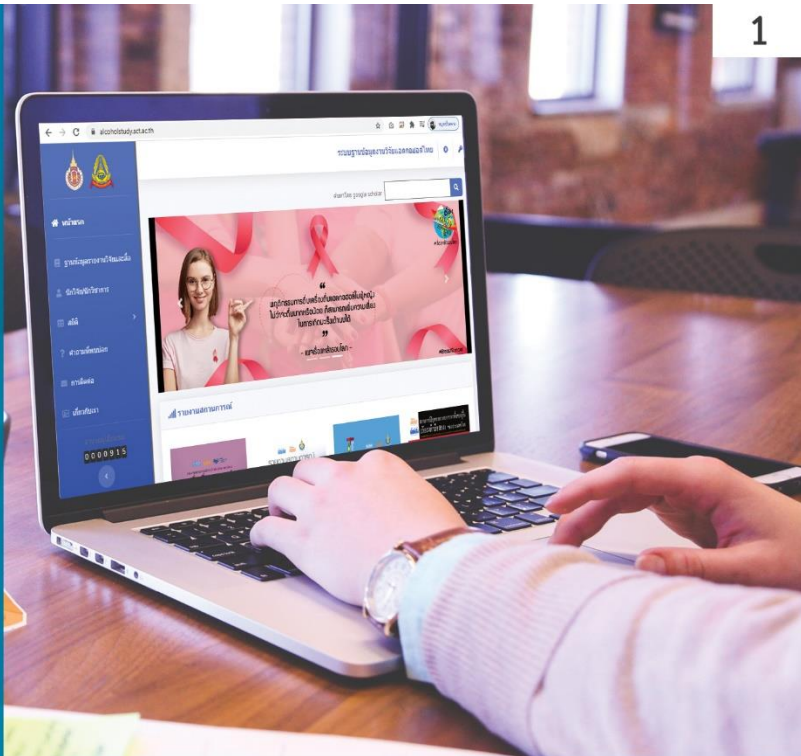




ระบบฐานข้อมูล งานวิจัยแอลกอฮอล์ไทย

<https://alcoholstudy.sct.ac.th>



เมนูหลักของระบบ

1. ฐานข้อมูลรายงานวิจัยและสื่อ

ระบบที่รวบรวมข้อมูลรายงานบทความวิจัย และหนังสือไว้หลากหลายสามารถค้นหาข้อมูลได้โดยง่ายและรวดเร็ว เนื่องจากมีระบบสืบค้นข้อมูลที่เข้าใจง่ายไม่ซับซ้อนและยังสามารถดาวน์โหลดบทความที่เผยแพร่ได้ อีกด้วย

2. นักวิจัย/นักวิชาการ

ระบบเก็บรวบรวมข้อมูลนักวิจัย นักวิชาการที่มีการเก็บข้อมูลรายละเอียดที่เป็นปัจจุบัน โดยมีการเชื่อมโยงกับฐานข้อมูลอื่นที่เกี่ยวข้อง เช่น ข้อมูลต้นสังกัด ข้อมูลบทความวิจัย หนังสือ และมีระบบสืบค้นที่เข้าใจได้ง่ายไม่ซับซ้อน



3. สถิติ

แสดงข้อมูลสถิติเกี่ยวกับแอลกอฮอล์ที่สำคัญ เช่น ปริมาณแอลกอฮอล์บริโภคต่อหัว ประชากรรายปี ปริมาณแอลกอฮอล์บริโภคต่อหัวนักดื่ม เป็นต้น



4. คำถามที่พบบ่อย

คำถามที่พบบ่อยช่วยให้คุณเข้าใจรายละเอียดการใช้งานระบบฐานข้อมูลงานวิจัยแอลกอฮอล์ไทยได้ดียิ่งขึ้น



5. การติดต่อ

ศูนย์ความเป็นเลิศด้านการวิจัยระบบสุขภาพ และการแพทย์ มหาวิทยาลัยวลัยลักษณ์ ชั้น 3 อาคารวิจัยวิทยาการสุขภาพ
E-mail: cehsmr@gmail.com
โทรศัพท์ 075-672570



6. เกี่ยวกับเรา

พัฒนาโดยศูนย์ความเป็นเลิศด้านการวิจัยระบบสุขภาพและการแพทย์ มหาวิทยาลัยวลัยลักษณ์ ร่วมกับวิทยาลัยเทคโนโลยีภาคใต้ภายใต้การสนับสนุนของ ศูนย์วิจัยปัญหาสุรา (ศวส.) และ สำนักกองทุนสนับสนุนการส่งเสริมสุขภาพ (สสส.)



7. แหล่งข้อมูลอื่นๆ

สถาบันและหน่วยงานที่เกี่ยวข้องกับงานวิจัยแอลกอฮอล์สากล



ระบบฐานข้อมูล
งานวิจัยแอลกอฮอล์ไทย
<https://alcoholstudy.sct.ac.th>



ข้อมูลหน้าเว็บหลัก



ระบบฐานข้อมูล งานวิจัยแอลกอฮอล์ไทย

<https://alcoholstudy.sct.ac.th>

1 Slide นำเสนอข่าวสาร/ประชาสัมพันธ์

2 ข่าวเด่น

3 ข่าวล่าสุด

4 รายงานสถานการณ์เกี่ยวกับเครื่องดื่มแอลกอฮอล์

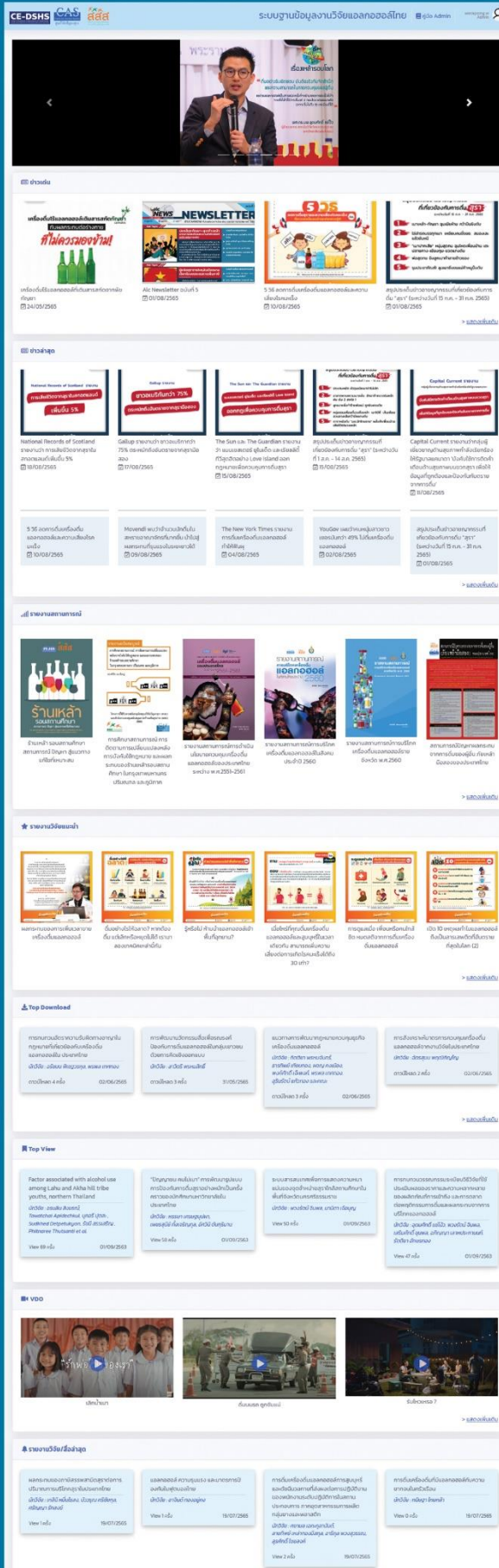
5 รายงานวิจัยแนะนำ

6 Top Download แสดงฐานข้อมูลรายงานวิจัยและสื่อที่มีการ Download มากที่สุด

7 Top View แสดงฐานข้อมูลรายงานวิจัยและสื่อที่มีการเข้าชมมากที่สุด

8 VDO

9 รายงานวิจัย/สื่อล่าสุด



ระบบฐานข้อมูล
งานวิจัยแอลกอฮอล์ไทย
<https://alcoholstudy.sct.ac.th>

